



BIULETYN 1

XIX Limanowa Cup 2022 Rabka-Zdrój, 2-4.07.2022

www.limanowacup.pl / www.patriamlynne.pl



ORGANIZATOR:

Uczniowski Klub Sportowy

PATRIA MŁYNNE

34-601 Limanowa 3

NIP: 737-17-49-167

tel. +48 660 444 292

e-mail: witollds@poczta.onet.pl

www.patriamlynne.pl



HONOROWY PATRONAT:

Burmistrz Miasta Rabka-Zdrój – mgr Leszek Świder

Prezes Polskiego Związku Orientacji Sportowej – Łukasz Charuba

KOMITET ORGANIZACYJNY:

Kierownik zawodów – Marek Golonka

Sędzia główny – Witold Sochacki

Twórcy map – Jacek Kozłowski i Piotr Pietroń

Budowniczy Tras – Jacek Kozłowski i Piotr Pietroń

Biuro zawodów – Jolanta Kozłowska

Obsługa SportIdent – Marcin Leśnicki

PROGRAM ZAWODÓW:

2.07.2022 (sobota):

15:00 - I etap Limanowa Cup (bieg leśny średni), Wilkowisko

3.07.2022 (niedziela):

11:30 – II etap Limanowa Cup (bieg leśny długi), Kasina Wielka

4.07.2022 (poniedziałek):

10:30 - III etap Limanowa Cup (bieg miejski), Rabka-Zdrój

13:30 - Zakończenie Limanowa Cup – dekoracja i losowanie nagród

RANGA I FORMA ZAWODÓW:

Trzydniowe zawody indywidualne, klasyfikacja łączna za 3 dni.

Zawody z Centralnego Kalendarza Zawodów (CTZ) Polskiego Związku Orientacji Sportowej (wszystkie 3 etapy).

KATEGORIE WIEKOWE:

KM10R / KM10N / KM10 / KM12 / KM14 / KM16 / KM18 / KM20 /
KM21E / KM21A / KM35 / KM40 / KM45 / KM50 / KM55 / KM60 / KM65
/ KM70 / KM75 / KM80 / KM85 / KM90 / OPEN

Organizator zastrzega sobie prawo do łączenia kategorii w przypadku małej liczby zgłoszeń.

ZGŁOSZENIA:

Zgłoszenia przyjmujemy w nieprzekraczalnym terminie do **24.06.2022 r.** Po tym dniu możliwe będzie jedynie zgłoszenie się do kategorii OPEN.

W celu przesłania zgłoszenia należy uzupełnić formularz znajdujący się na stronie zawodów w zakładce *Zgłoszenia*. Jest to formularz na stronie Polskiego Związku Orientacji Sportowej.

Aktualna lista zgłoszonych zawodników jest dostępna na stronie zawodów w dziale *Zgłoszenia*.

Kontakt w sprawach zakwaterowania i wyżywienia i faktur:
witollids@poczta.onet.pl; tel. 660 444 292

WPISOWE:

Wysokość opłaty wpisowej jest niezależna od terminu zgłoszenia i wynosi odpowiednio:

3 etapy:

KM18+ - 90 zł / 25 €
pozostałe – 60 zł / 18 €

1 etap:

KM18+ - 35 zł / 10 €
pozostałe – 25 zł / 7 €

Płatność można dokonywać przelewem na konto klubu:

IBAN 25 8804 0000 0000 0016 6618 0001

KOD SWIFT - POLUPLPR

w terminie do 24.06.2022 r. Po tym dniu dopuszczamy jedynie płatność gotówką w biurze zawodów.

TEREN ZAWODÓW:

1. BIEG LEŚNY ŚREDNI – Wilkowisko
skala mapy 1:10 000 i 1:7 500, e = 5 m, autor : Jacek Kozłowski
2. BIEG LEŚNY DŁUGI – Kasina Wielka
skala mapy 1:10 000 i 1:7 500, e = 5 m, autor : Piotr Pietroń
3. BIEG MIEJSKI – Rabka-Zdrój
skala mapy 1:4 000, e = 2,5 m, autor : Jacek Kozłowski

Aktualizacja map – wiosna 2022 r.

Wszystkie mapy zostaną stworzone przy użyciu najnowszych technologii: GPS, skaning laserowy LIDAR, zdjęcia lotnicze.

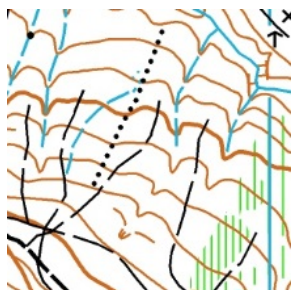
Wszystkie mapy ofoliowane.

Charakterystyka terenu:

Teren etapów 1 i 2 ma charakter górski. Nie są to jednak strome góry. Oba tereny posiadają bogatą rzeźbę, liczne elementy terenu (dołki, kopczyki, rowy, bagienka), dobrą i bardzo dobrą przebieżność oraz średnią sieć dróg i ścieżek.

Teren etapu 3 obejmuje centrum Rabki-Zdroju. Jest to teren parkowo-miejski. W jego ramach jest Park Zdrojowy, średnio przebieżny las nadrzeczny, osiedle bloków, stadion, bulwar nadrzeczny oraz teren szpitalny.

E1



E2



E3



NOCLEGI:

Organizator nie pośredniczy w rezerwacji noclegów. Na stronie zawodów zostanie umieszczona lista polecanych miejsc noclegowych.

POTWIERDZANIE PK:

Zawody będą rozgrywane przy użyciu elektronicznego systemu potwierdzania SportIdent. Wypożyczenie chipa za 3 dni – 10 zł.

Pozostawienie pustego pola w kolumnie „Nr. SI” będzie traktowane jako zdeklarowanie chęci wypożyczenia chipa. Po dniu 24.06.2022 r. wszystkim zawodnikom bez podanych nr SI zostaną przydzielone karty SI organizatora, bez możliwości późniejszej ich zmiany.

Opłata za zgubienie chipa 120-200 zł (w zależności od jego rodzaju).

INNE:

1. Obowiązują ważne badania lekarskie.
2. Zawodnicy ubezpieczają się we własnym zakresie – odpowiadają kierownicy ekip.
3. Opiekę medyczną w trakcie trwania poszczególnych biegów zapewnia organizator.
4. Organizator jest ubezpieczony od odpowiedzialności cywilnej.
5. Aktualne informacje znajdować się będą na stronie:
www.limanowacup.pl.